

SAAL 3

Mit Saal 3 hat das Studio P4 den womöglich schönsten Saal im Funkhaus Berlin Nalepastraße wieder in Betrieb genommen. Der unter Denkmalschutz stehende Saal wurde als Aufnahmesaal für Kammermusik bis Kammerorchester konzipiert und besticht durch seine architektonische Gestaltung und seine hervorragende Akustik. Er ist für die ganze Vielfalt vokaler und instrumentaler Musik geeignet, in denen eine natürliche Akustik gewünscht ist.

Die außergewöhnliche optische Gestaltung mit Parkett und verschiedenen Wandflächen bietet zudem einen reizvollen Rahmen für Fotosessions und als Filmlocation.

Für Musikproduktionen steht Ihnen das Team von Studio P4 gerne zur Verfügung.

Die technischen Daten:

Saal-Grundfläche: 140 m²

Deckenhöhe: 6,50 m

Nettovolumen: ca. 910 m³

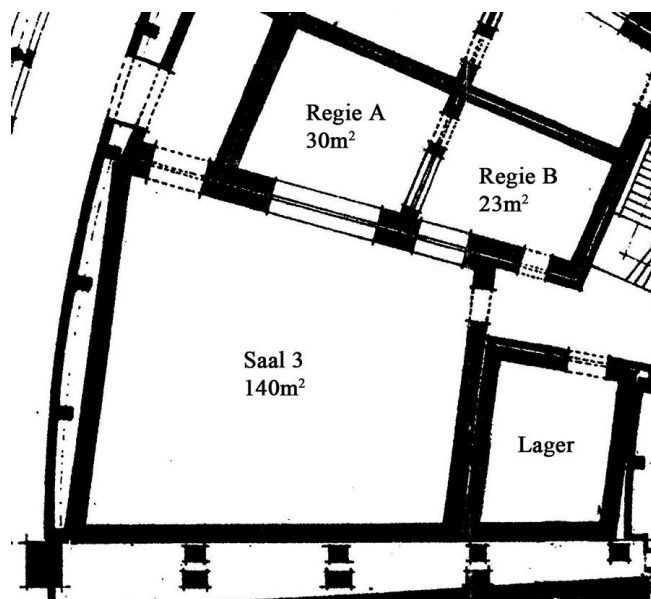
Nachhallzeit: 0,8 s bis 1,3 s

Regie A:

Von Studio P4 technisch eingerichtetes Studio für Stereo- und 5.1-Surroundproduktionen.

Regie B:

Leerregie für Nutzung mit eigener Technik. Dieser Raum kann bei Nutzung der Regie A auch als zweiter kleiner Aufnahmerraum genutzt werden.



Standort:

Funkhaus Nalepastraße
Nalepastraße 18-50
12459 Berlin

Buchung:

Jean-Boris Szymczak
+49 179 1132216
info@StudioP4.de
www.StudioP4.de