

## SAAL 4

Saal 4 wurde als Aufnahmeraum für „Tanz- und Unterhaltungsmusik“ konzipiert. Seine hervorragende Akustik ist durch Vorhänge veränderbar, außerdem besitzt er vier schallisolierte Aufnahmekabinen mit unterschiedlichen Akustiken. Darüber hinaus stehen zahlreiche mobile Stellwände zur akustischen Abkoppelung bereit. Somit ist Saal 4 für jegliche Art von Jazz-, World- und Popmusikaufnahmen ebenso gut geeignet wie für Hörspielproduktionen.

Die einzigartige architektonische Gestaltung durch Ornamente und Säulen an den Wänden sowie der Parkettfußboden verleihen dem Saal zusätzlich ein besonderes Flair.

### Die technischen Daten:

Saal-Grundfläche: 180 m<sup>2</sup>

Deckenhöhe: 6,5 m

Nettovolumen: ca. 1170 m<sup>3</sup>

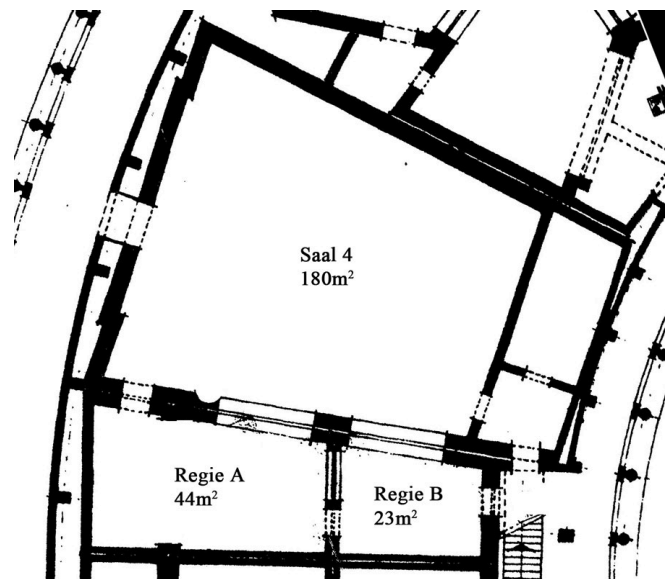
Nachhallzeit: 0,6 s bis 1,0 s

### Regie A:

Von Studio P4 technisch eingerichtetes Studio für Stereo- und 5.1-Surroundproduktionen.

### Regie B:

Von Studio P4 technisch eingerichtetes Studio für Stereoproduktionen. Dieser Raum kann bei Nutzung der Regie A auch als zweiter kleiner Aufnahmeraum genutzt werden.



### Standort:

Funkhaus Nalepastraße  
Studio P4  
Nalepastraße 18-50  
12459 Berlin

### Buchung:

Jean-Boris Szymczak  
+49 179 1132216  
info@StudioP4.de  
[www.StudioP4.de](http://www.StudioP4.de)